

# 空を描く

～横山大観から平山郁夫まで

2020年

6月7日(日) ≪ 7月12日(日)

開館時間 9時30分～17時30分(最終入館17時)

休館日 毎週月曜日

入館料 一般1000円 / 中・高校生600円 / 小学生300円

※20名以上の団体は各1000円引

※小・中学校が授業の一環として利用する場合は無料

※小・中学生は毎週土曜日無料

※身体障害者手帳・療育手帳・精神障害者保健福祉手帳をお持ちの方と、

付添1名は半額(要手帳提示)

※お着物でご来館の方は半額



公益財団法人

水野美術館

横山大観《月》大正初期

〒380-0928 長野市若里6-2-20

Tel 026-229-6333 Fax 026-229-6311

<https://www.mizuno-museum.jp>





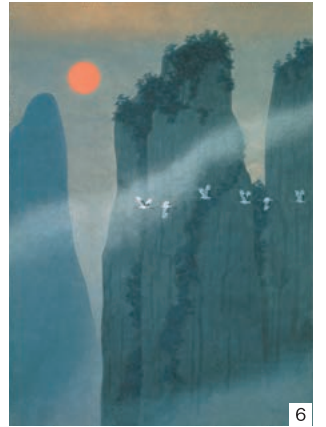
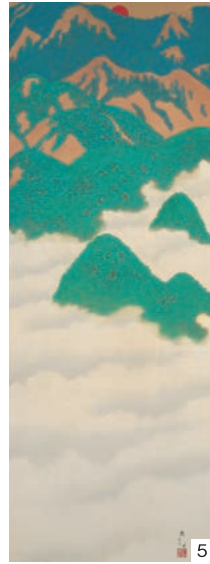
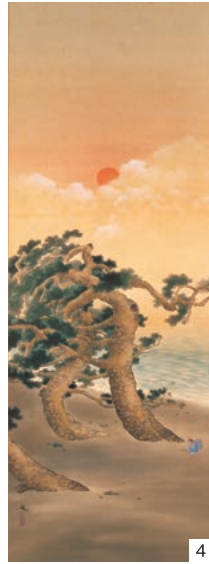
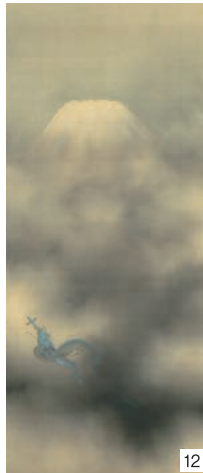
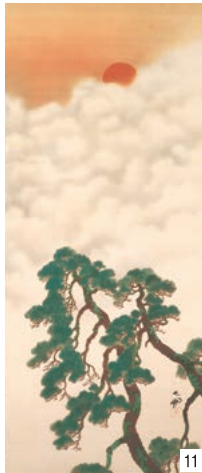
# 空を描く

～横山大観から平山郁夫まで

時間や季節、天候にあわせて、多彩な表情をみせる空。空模様の移ろいは、私たちの頭上に広がる最も身近な自然現象といえるでしょう。

本展は、長期休館以降およそ9ヶ月ぶりに、水野コレクションの名品を全館で紹介する展覧会です。「空」をテーマに、時間や天候別で作品を展示するほか、横山大観・菱田春草が挑んだ空や大気の表現にも注目します。

まばゆい黄金の朝焼けから、青く澄みわたる晴天、雲に覆われた梅雨空まで、画家の眼を通して描かれた空をじっくり眺めてみてはいかがでしょうか。



1. 児玉希望《海鶴蟠桃》1955年頃 2. 児玉希望《春月》1948年 3. 横山大観《双龍争珠》1929年  
4. 菱田春草《朝光》1908年頃 5. 横山大観《暁山雲》1919年 6. 大山忠作《蓬萊朝陽》1999年  
7. 横山大観《月》大正初期 8. 平松礼二《雨後の花》1990年頃 9. 横山大観《浪高し》部分 1902年  
10. 池上秀敏《鳳凰》1937年 11. 横山大観《旭日》1909年頃 12. 菱田春草《富士に龍》部分 1902年  
13. 横山大観《無我》1897年

## 交通のご案内

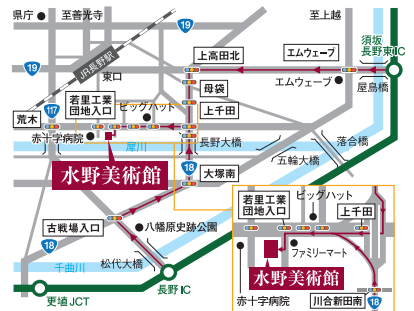
### バスを利用の場合

JR長野駅下車、東口から  
長電バス「日赤・水野美術館行き」乗車約10分  
「水野美術館」下車

### 車を利用の場合【無料駐車40台】

上信越自動車道「長野インター」から約15分

工事延長のため駐車場が狭くなっております。  
公共交通機関ご利用のご協力をお願いいたします。



## イベント

■ 学芸員によるギャラリートーク 申込不要

日時:6月28日(日)10:30～ 場所:展示室 参加費:無料(要当日有効の入館券)

次回展

特別企画展 生誕135年記念 川端龍子展  
会期:2020年7月23日(木・祝)～9月22日(火・祝) ※会期中、一部展示替えあり

facebook 随時更新中!

公益財団法人

水野美術館 ZENKOJIDAIARTLINE 善光寺平アートライン

〒380-0928 長野市若里6-2-20 Tel 026-229-6333 Fax 026-229-6311  
https://www.mizuno-museum.jp

入館料  
割引券

100円引

※会期中1枚につき1名様のみ有効  
※他の割引サービスとの併用不可