

ミニチュア
MINIATURE

ライフ展
LIFE展

2021

田中達也 見立ての世界

同時開催 水野コレクション 絵の中の動物たち

2021.4.10^{SAT} ~ 5.30^{SUN}

開館時間 = 9:30~17:30(最終入館17:00)

休館日 = 毎週月曜日(但し5月3日は開館、5月6日は振替休館)

入館料 = 一般1,200円 中・高校生700円 小学生400円

※小・中学校が授業の一環として利用する場合は無料(10名未満)

※小・中学生は毎週土曜日無料

※身体障害者手帳・療育手帳・精神障害者保健福祉手帳をお持ちの方と、付添1名は半額(要手帳提示)

※お着物でご来館の方は半額

前売券 = 一般1,000円 中・高校生600円 小学生300円

水野美術館(2月10日~3月21日まで) / セブン-イレブン(2月10日~4月9日まで)

主催 = 水野美術館、信濃毎日新聞社、SBC信越放送

後援 = 長野県、長野県教育委員会、長野市、長野市教育委員会

企画制作 = NHKサービスセンター、株式会社CoCo 企画協力 = 株式会社MINIATURE LIFE



世界は小さく広がっている

公益財団法人

水野美術館

〒380-0928 長野市若里6-2-20

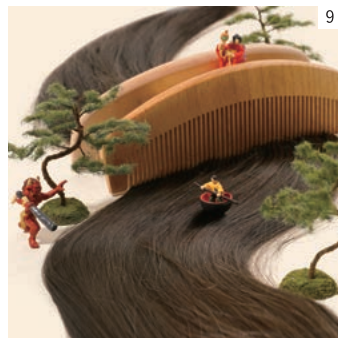
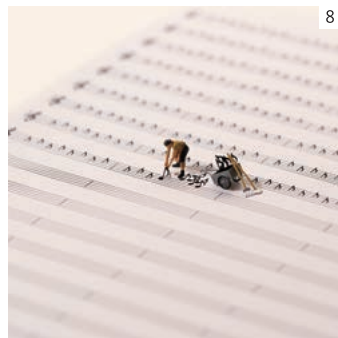
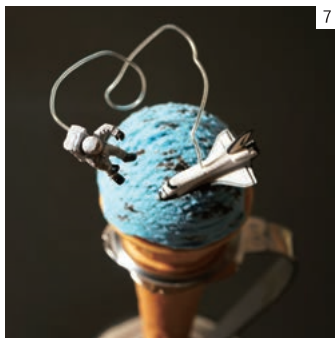
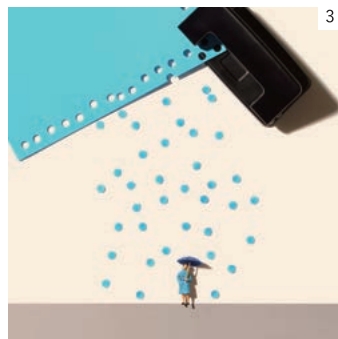
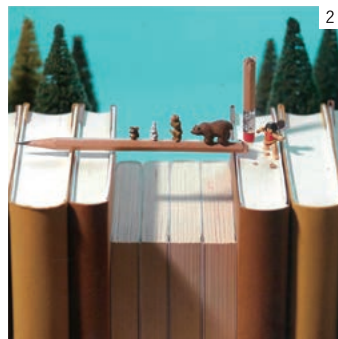
Tel 026-229-6333 Fax 026-229-6311

<https://www.mizuno-museum.jp>

《甘島》©Tatsuya Tanaka



巻き寿司のSLが線路を走る！
動くミニチュア作品も展示します。



profile
田中達也
(たなかたつや)

ミニチュア写真家・見立て作家。1981年熊本県生まれ。2011年から日用品とジオラマ人形をモチーフにして、日常にあるものを別のものに見立てたアート「MINIATURE CALENDAR」をインターネット上で発表。国内はもとより、海外でも人気を呼び雑誌やテレビなどのメディアでも広く話題に。'19年、TBS系列『情熱大陸』でも紹介。

ひよっこの街がやってくる！

📷 会場内の写真・動画撮影可能
ただし、同時開催「絵の中の動物たち」の
撮影はご遠慮ください。

初公開、信州限定作品も！

- 1.《SL(スシ・ロコモティブ)》 2.《知恵と力で困難を乗り越えろ》 3.《雨あけパンチ》 4.《カリフラワー森もり》 5.《問題の解き方は人それぞれ》 6.《ビール冷え切ってます》 7.《地球は甘かった》 8.《隠れた名曲を振り起こす》 9.《間一髪で鬼に勝利》 10.《出ざる間かざる岩猿》 11.《鬼ヶ島というよりお肉が島》 12.《ひよっこの街(イメージ)》 13.《花筏》部分 ©Tatsuya Tanaka

次回展

水野コレクション 眺める日本画 ～玉堂のみた建物・元宋が描く風景
会期：2021年6月12日(土)～7月25日(日)

MINIATURE LIFE展 2021

田中達也 見立ての世界



美味しそうなプリンが南の島に変身、お寿司のSLが出発進行…!?

日常をとりまく様々なもので、ユーモアたっぷりの小さな“見立ての世界”を次々と創り出す田中達也。2017年に手掛け、大きな話題を呼んだNHKの連続テレビ小説「ひよっこ」のタイトルバックは記憶に新しいところでしょう。海外ファンも多く、Instagramのフォロワー数は、なんと270万人を超える人気。そして、2011年から一日も休むことなくインターネット上で作品を発表し続けてきた田中の活動は、2021年春、10周年を迎えます。

本展では、選りすぐりの写真作品と立体作品あわせて約150点を展示。思わずずっと笑ってしまったり、さすが!とうなってしまうような楽しい作品ばかりがやってきます。いつもと違う視点で日常が豊かに変化する、ミニチュア・アートの世界へようこそ!

会場限定オリジナルグッズも販売!

- スマホケース 各種3,300円(税込)
- ポストカード 各種165円(税込)
- マグネットステッカー 各種528円(税込)

交通のご案内

🚌 バスを利用の場合
JR長野駅下車、東口から
長電バス「日赤・水野美術館行き」乗車約10分
「水野美術館」下車

🚗 車を利用の場合【無料駐車70台】
上信越自動車道「長野インター」から約15分

facebook 随時更新中!

公益財団法人
水野美術館 ZENKOJIDAIARA ART LINE 善光寺平アートライン

〒380-0928 長野市若里 6-2-20 Tel 026-229-6333 Fax 026-229-6311
https://www.mizuno-museum.jp

入館料 割引券 100円引
※会期中1枚につき1名様のみ有効
※他の割引サービスとの併用不可