

世界が愛した神坂雪佳デザイン
信州初公開。

つながる琳派スピリット

神坂雪佳

2021.8.7 Sat 《9.26 Sun

同時開催／水野コレクション 自然のかたち

開館時間 午前9時30分～午後5時30分（最終入館午後5時）

休館日 毎週月曜日（但し8月9日、9月20日は開館、8月10日、9月21日は振替休館）

主催 水野美術館、信濃毎日新聞社、SBC信越放送 後援 長野県、長野県教育委員会、長野市、長野市教育委員会
監修 細見美術館 企画協力 アートワン



公益財団法人

水野美術館

〒380-0928 長野市若里 6-2-20 Tel 026-229-6333 Fax 026-229-6311

<https://www.mizuno-museum.jp>

神坂雪佳《杜若園屏風》(部分)大正末～昭和初

世界が愛した神坂雪佳デザイン

信州初公開。

つながる琳派スピリット

神坂雪佳

2021.8.7 sat ≪ 9.26 sun

同時開催／水野コレクション 自然のかたち

開館時間 午前9時30分～午後5時30分（最終入館午後5時）

休館日 毎週月曜日（但し8月9日、9月20日は開館、8月10日、9月21日は振替休館）

主催 水野美術館、信濃毎日新聞社、SBC信越放送 後援 長野県、長野県教育委員会、長野市、長野市教育委員会
監修 細見美術館 企画協力 アートワン

図案家、デザイナー、
ディレクター、全部できちゃう
マルチアーティスト
SEKKAです。



公益財団法人

水野美術館

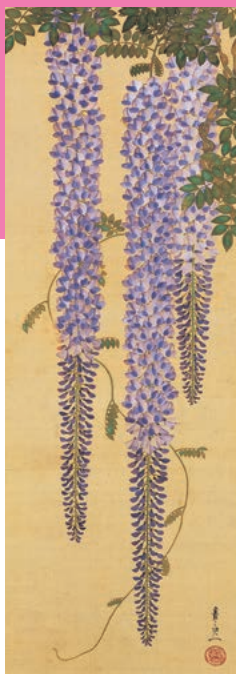
〒380-0928 長野市若里 6-2-20 Tel 026-229-6333 Fax 026-229-6311

<https://www.mizuno-museum.jp>

神坂雪佳《金魚玉図》(部分)明治末頃 細見美術館蔵
神坂雪佳『滑稽図案』(部分)明治36年刊 芸艸堂蔵 9/7～9/26展示

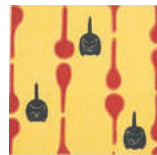
江戸時代に花開き、日本古来の美意識に豊かな装飾性を加えた作風で、国内外から高い人気を集める「琳派」。近代に琳派を復興させ、画家のみならず図案家やデザイナーとして多彩に活躍したのが、京都のマルチアーティスト・神坂雪佳(1866~1942)です。本展では、依屋宗達や尾形光琳をはじめとする琳派の潮流を辿りながら、雪佳が生み出した絵画や工芸品の数々をご堪能ください。

展示期間：●8/7~9/5 ▲9/7~9/26



絹地に柳を描いた掛軸は、もともと香木片の包みだった。

雪佳デザインの海外人気は、エルメスの雑誌の表紙を飾るほど。



琳派

江戸時代から、画家たちの私淑(リスペクト)で継承される美の系譜

図案

デザイナー必見! 現代人をも魅了する構図と色彩

絵画

デザインと芸術の境界を超える豊かな表現力

雪佳の水流模様を、陶芸家が深皿へ見事に立体化。



工芸

工芸家とタッグを組み、雪佳主導のクリエイター集団を結成



愛らしい2匹の子犬は、木版刷り図案の人気作。



ガラス鉢からこちらを見つめる“ゆるかわ”金魚。

- 1 鈴木一『藤花図』江戸後期 細見美術館蔵 2 尾形光琳『柳図香包』(部分)江戸中期 細見美術館蔵 3 神坂雪佳図案/四代・五代清水六兵衛作『水の図向付皿』大正9年 4 神坂雪佳『水の図向付皿図案』大正9年頃 5 神坂雪佳図案/神坂祐吉作『鹿園時絵手元筆箱』大正末~昭和初 京都国立近代美術館蔵 6 神坂雪佳『百々世草』原画より『八つ橋』(部分)明治42年頃 芸艸堂蔵 7 神坂雪佳『滑稽図案』明治36年刊 芸艸堂蔵 8 神坂雪佳『染織図案 海路』明治35年刊 細見美術館蔵 9 神坂雪佳『金魚玉図』(部分)明治末頃 細見美術館蔵 10 神坂雪佳『十二月草花図』より『十一月 蒿に嫁菜』大正末~昭和初 細見美術館蔵 11 神坂雪佳『百々世草』より『狗児』(部分) 明治42~43年刊 細見美術館蔵 12 神坂雪佳『杜若図屏風』大正末~昭和初

入館料=一般1,200円 中・高校生700円 小学生400円 前売券=一般1,000円 水野美術館(7/1~7/25まで)/セブン-イレブン(7/1~8/6まで)

※20名以上の団体は各100円引き ※小・中学校が授業の一環として利用する場合は無料 ※小・中学生は毎週土曜日無料 ※お着物でご来館の方は半額 ※身体障害者手帳・療育手帳・精神障害者保健福祉手帳をお持ちの方と、付添1名は半額(要手帳提示)

イベント ※各回とも申込不要

オープニングトーク

細見美術館館長・細見良行氏に、琳派と雪佳の魅力についてお話しいただきます。

- 日時:8月7日(土)9時45分~
- 講師:細見良行(細見美術館館長) ●参加無料(要当日有効の入館券)

学芸員によるギャラリートーク

- 日時:8月22日(日)10時~、9月11日(土)14時~
- 場所:展示室 ●参加無料(要当日有効の入館券)

※今後の状況によっては、展覧会およびイベントが変更・中止となる可能性があります。最新の情報は当館ホームページにてご確認ください。

交通のご案内

バスを利用の場合

- JR 長野駅下車、【アルピコバス】善光寺口から「大塚南行き」「松岡行き」乗車約15分「水野美術館前」下車
- 【長電バス(平日のみ)】東口から「日赤・水野美術館行き」乗車約10分「水野美術館」下車

車を利用の場合[無料駐車70台]

上信越自動車道「長野インター」から約15分



facebook 随時更新中!

YouTube

公益財団法人

水野美術館 ZENKOJIDAIARA ART LINE 善光寺平アートライン

〒380-0928 長野市若里6-2-20 Tel 026-229-6333 Fax 026-229-6311 https://www.mizuno-museum.jp

入館料 割引券

100円引

※会期中1枚につき1名様のみ有効 ※他の割引券との併用はできません

次回展

没後110周年記念

菱田春草と画壇の挑戦者たち~大観、観山、その後の日本画

会期:2021年10月9日(土)~12月12日(日)※会期中、一部展示替えあり