



前期 横山大観《陶塔節》1919年頃



通期 川合玉堂《清湍釣魚》1949年頃

© 公益財団法人 JR 東海生涯学習財団



通期 山口蓬春《留園胎春》1958年



通期 西郷孤月《日出元旦》制作年不詳



通期 川端龍子《唐獅子牡丹》1935-1945年頃



通期 中島千波《老樹三面叢椿》2005年



通期 中島千波《老樹三面叢椿》2005年



通期 横山大観《無我》部分 1897年



前期 菱田春草《桐の小禽》1908年頃



通期 上村松園《盛夏》部分 制作年不詳



後期 菱田春草《朝之牡丹》部分 1906年
通期 池上秀畝《歳寒三友》1926年

みせたい！ 日本画 コレクション 大観《無我》から新収蔵品まで一挙公開！

開館
20周年
記念

2022年8月2日[火] — 9月25日[日]

会期中、一部展示替えあり(前期:8月2日~8月28日、後期:8月30日~9月25日)

[開館時間] 9:30~17:30(最終入館17:00)

[休館日] 毎週月曜日※但し9月19日(月)は開館し、9月20日(火)は振替休館

[入館料] 一般1,100円/中・高校生600円/小学生300円

※20名以上の団体は各100円引 ※小・中学校が授業の一環として利用する場合は無料
※小・中学生は毎週土曜日無料 ※お酒物でご来館の方は半額
※身体障害者手帳・療育手帳・精神障害者保健福祉手帳をお持ちの方と、付添1名は半額(要手帳提示)

[前売券] 一般900円

プレイガイド:水野美術館(7月24日まで)/セブン-イレブン(8月1日まで)

[主催] 水野美術館、信濃毎日新聞社、SBC信越放送

[後援] NHK長野放送局、長野商工会議所、NBS長野放送、TSBテレビ信州、abn長野朝日放送、ホクト株式会社

 水野美術館 20th anniversary

〒380-0928 長野市若里6-2-20
Tel 026-229-6333 Fax 026-229-6311
<https://www.mizuno-museum.jp>

「魅せたい」
思いを大放出！



通期 横山大観《無我》部分 1897年

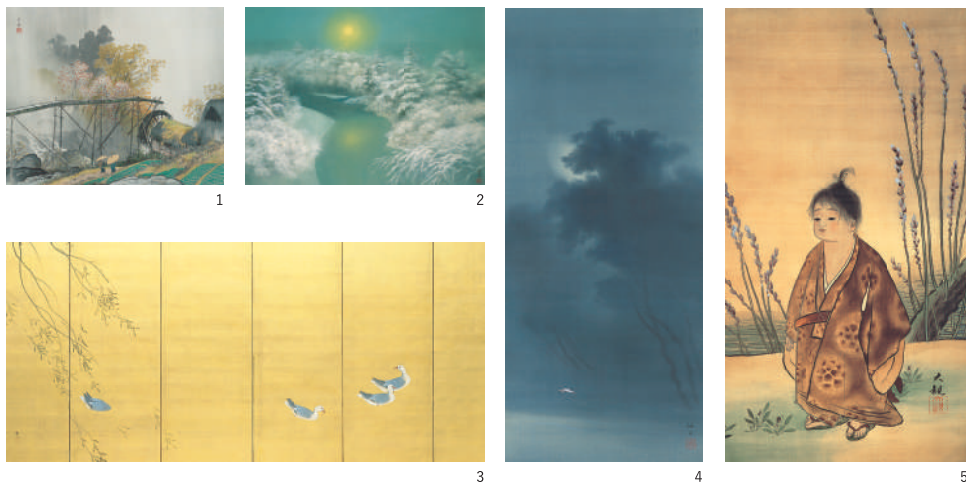
みせたい 日本画 コレクション

水野美術館は、「きのこの総合企業」ホクト株式会社の創業者 故・水野正幸が蒐集した近現代の日本画コレクションをもとに、2002年長野市に開館しました。

そして2022年7月、当館は開館20周年を迎えます。これを記念した本展では、開館当初からの代表作・横山大観《無我》をはじめ、今回初展示となる西郷孤月、上村松園、鍋木清方の新収蔵品まで、選りすぐりの名品を一挙にご紹介します。加えて、普段公開されない貴重な資料類の展示、水野美術館と作家・作品にまつわるエピソードや、当館学芸員のイチオシ作品紹介など、さまざまな角度から当館の「見／魅せたい」思いを大放出！

周年を祝うこの特別な機会に、水野美術館の魅力をたっぷりと感じていただければ幸いです。

みどころ 1 **37名の作家による、選りすぐりの94点を公開！**
前・後期で13点を入れ替え、計94点の作品を展示。
当館すべての展示室を6つの章に分け、コレクションの魅力をご紹介します。



みどころ 2 **孤月、松園、清方、3点の新収蔵作品を初展示！**
岸壁の背から昇りくる朝日を描いた西郷孤月《日出元旦》。色香漂う夏の美人図、上村松園《盛夏》と鍋木清方《涼宵》。これらの新収蔵品を名品とともにお楽しみいただけます。※3点とも通期展示



1. 通期 川合玉堂《溪村春雨》1942年 2. 通期 奥田元宋《多摩月照》1987年 3. 後期 菱田春草《声に白鷺・柳に白鷗》左隻 1903年頃
4. 通期 西郷孤月《月下飛鷺》1900年 5. 通期 横山大観《無我》1897年 6. 通期 大山忠作《蓬萊朝陽》1999年 7. 前期 加山又造《千羽鶴》1978年
8. 後期 那波多目功一《清晨》1998年 9. 通期 鍋木清方《涼宵》制作年不詳

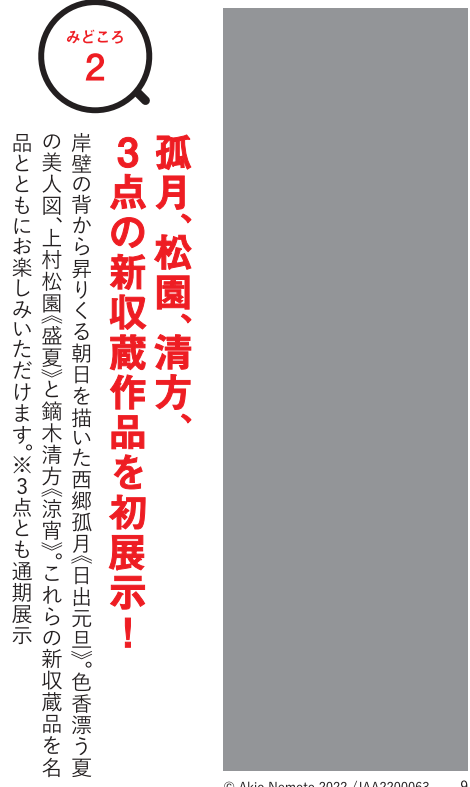
イベント

- ※各回申込不要（当日、氏名・連絡先の記入をお願いします）
参加無料（要当日有効の入館券）
- オープニングトーク「館長・学芸員と巡る！水野美術館ツアー」**
館長・水野ひろ子が学芸員と館内を巡りながら開館20年の思い出やエピソードを語ります。その後、学芸員が作品について解説します。
●日時：8月2日（火）10:00～ ●場所：1階ロビー・展示室
- 特別ギャラリートーク「私の好きな水野美術館コレクション」**
山下裕二氏を迎え、展示室を巡りながら当館コレクションについてお話しいたします。
●日時：8月7日（日）14:00～ ●場所：展示室
●講師：山下裕二（美術史家・明治学院大学教授）
- 学芸員によるギャラリートーク**
●日時：8月20日（土）14:00～、9月11日（日）10:00～ ●場所：展示室

※状況により、展覧会およびイベントが変更・中止となる可能性があります。最新情報は当館ホームページにてご確認ください。

次回展 水野コレクション しぐさとまなざし ～春草、松園、契月を中心に
会期：2022年10月4日（火）～12月4日（日）

大観《無我》から新収蔵品まで一挙公開！



交通のご案内

バスを利用の場合（平日のみ）
JR長野駅下車、
【長電バス】
東口から「日赤・水野美術館行き」
乗車約10分「水野美術館」下車
【アルピコバス】
善光寺口から「大塚南行き」「松岡行き」
乗車約15分「水野美術館前」下車
※土日祝日については各交通会社へお問い合わせください

車を利用の場合【無料駐車場70台】
上信越自動車道「長野インター」から約15分



随時更新中!

水野美術館は2022年7月27日に開館20周年を迎えました。

水野美術館 20th ANNIV ZENKOJI DAIRA ART LINE 善光寺平アートライン

〒380-0928 長野市若里 6-2-20 Tel 026-229-6333 Fax 026-229-6311
https://www.mizuno-museum.jp

入館料
割引券
100円引
※会期中1枚につき1名様のみ有効
※他の割引券との併用はできません