

初展示

花鳥を愉しむ

水野コレクション

2023
1.3(火) ▶ 3.26(日)

池上秀畝、松林桂月
花鳥画の名手たち

開館時間 = 午前9時30分～午後5時(最終入館 午後4時30分)
休館日 = 毎週月曜日(但し1月9日は開館、1月10日は振替休館)
入館料 = 一般1000円 中・高校生600円 小学生300円

※20名以上の団体は各100円引 ※小・中学校が授業の一環として利用する場合は無料
※小・中学生は毎週土曜日無料 ※お着物でご来館の方は半額
※身体障害者手帳・療育手帳・精神障害者保健福祉手帳をお持ちの方と、付添1名は半額(要手帳提示)

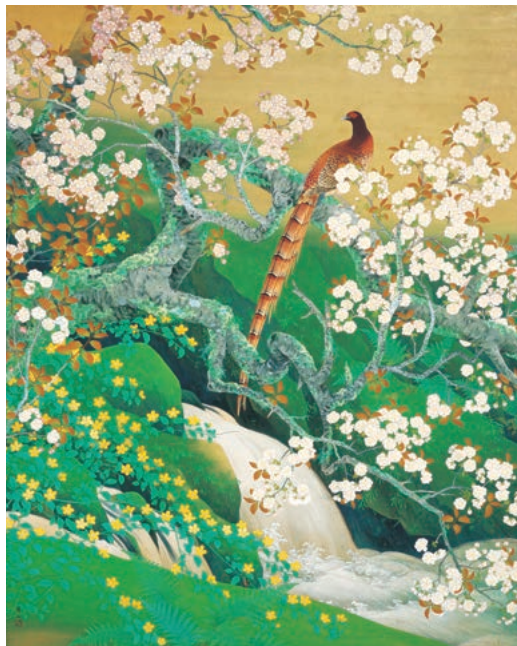
 水野美術館 20th anniversary

〒380-0928 長野市若里6-2-20 Tel 026-229-6333 Fax 026-229-6311 <https://www.mizuno-museum.jp>

左:池上秀畝《夏二題》1940年 左下:宮田司山《爛春》1933年 右上:松林桂月《早春》制作年不詳 右下:川合玉堂《紅梅白鷄》大正後期 ※すべて部分



池上秀畝《鳳凰》1937年



宮田司山《爛春》1933年



児玉希望《秋晴》1940年頃

花鳥画とは、四季折々の花木とともに鳥や動物、虫などの生き物を描いた伝統的な画題です。本展では花鳥画を中心に、草花や樹木をテーマとした近・現代の日本画で展示室を彩ります。たとえば、白梅に留まる一羽のシジュウカラが愛らしい松林桂月《早春》。また、豊かな色彩の花々と黒い呷々鳥の対比が鮮やかな池上秀畝《盛夏》など。あるいは紅葉した木々を描いた、児玉希望や伊東深水らによる秋の情景をご覧ください。

花鳥を愉しむ

水野コレクション



松林桂月《玉堂富貴錦鶏鳥》1935年



池上秀畝《盛夏》1933年



池上秀畝《春雪》制作年不詳

イベント ※各回申込不要、参加無料(要当日有効の入館券)

新春福引き大会

ホクトのレトルト食品やミュージアムグッズが当たる空くじなしの福引きです。

- 期間:1月3日(火)
- 場所:1階受付にて随時(美術館入館の方に限ります)

学芸員によるギャラリートーク

- 日時:1月28日(土)午後2時~ / 2月19日(日)午前10時~
- 場所:展示室

※状況により、展覧会およびイベントが変更・中止となる可能性があります。最新情報は当館ホームページにてご確認ください。

交通のご案内

バスを利用の場合(平日のみ)

JR長野駅下車、
【長電バス】
東口から「日赤・水野美術館行き」
乗車約10分「水野美術館」下車
【アルピコバス】
善光寺口から「大塚南行き」「松岡行き」
乗車約15分「水野美術館前」下車
※土日祝日については各交通会社へお問い合わせください

車を利用の場合【無料駐車場70台】

上信越自動車道「長野インター」から約15分



随時更新中!

水野美術館は2022年7月27日に開館20周年を迎えました。

水野美術館 20th ANNIVERSARY

〒380-0928 長野市若里6-2-20 Tel 026-229-6333 Fax 026-229-6311
https://www.mizuno-museum.jp

入館料
割引券

100円引

※会期中1枚につき1名様のみ有効
※他の割引券との併用はできません

次回展 水野美術館 開館20周年記念 横山大観展 ~語る大観、語られる大観

会期:2023年4月8日(土)~5月28日(日) ※会期中、一部展示替えあり