

水野コレクション



上村松園《志久礼》部分 昭和初期

しづさひと
春草、松園、契月を中心に

まなぶし

優雅な女性、
可愛い動物と出会う

2022
10/4 [火] ▶ 12/4 [日]

開館時間 = 10月30日[日]まで9時30分～17時30分(入館は17時まで)
11月 1日[火]から9時30分～17時(入館は16時30分まで)

休館日 = 毎週月曜日(但し10月10日は開館、10月11日は振替休館)
入館料 = 一般1000円 中・高校生600円 小学生300円

※20名以上の団体は各100円引 ※小・中学校が授業の一環として利用する場合は無料

※小・中学生は毎週土曜日無料 ※お着物でご来館の方は半額

※身体障害者手帳・療育手帳・精神障害者保健福祉手帳をお持ちの方と、付添1名は半額(要手帳提示)

 水野美術館 20th anniv

〒380-0928 長野市若里6-2-20
Tel 026-229-6333 Fax 026-229-6311
<https://www.mizuno-museum.jp>



菊池梨月《歌舞図》1907年頃



菊池華秋《夕涼み》1944年



水野コレクション
しぐさと
まなざし
春草、松園、契月を中心に

前足を伸ばしてくつろぐ獅子や、辺りを眺め楽しげに憩う女性たち——。

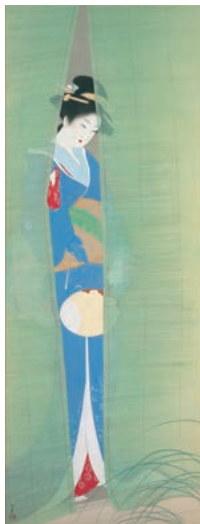
日本画に登場する生き物や人の姿から、私たちは様々な情報を読み取ることができます。それは、画家たちが描く動作や視線のなかに、その場の状況や雰囲気、あるいは対象の感情や心理状態が表されているためでしょう。

本展では「しぐさ」と「まなざし」をテーマに、当館が所蔵する近現代の日本画を紹介します。例えば菱田春草は『栗鼠之図』で、一匹のリスが細い枝を軽々と渡る様子を描きました。また上村松園『志久礼』では、雨のなか視線を落とす女性の表情が、物憂げな気分を伝えています。

こうした仕草と眼差しの多様な表現に注目し、描かれた動物や女性たちの魅力を一層深めてはいかががでしょう。



上村松園《志ぐれ》1936年



上村松園《夕べ》1935年頃



菱田春草《双美摘草》1901年



菊池梨月《流綱馬図》左隻 1902年頃

イベント

「学芸員によるギャラリートーク」

日時:2022年10月16日(日)10:00~、11月12日(土)14:00~

場所:展示室 申込:不要 参加費:無料

※要当日有効の入館券(当日、氏名・連絡先の記入をお願いします)

※状況により、展覧会およびイベントが変更・中止となる可能性があります。
最新情報は当館ホームページにてご確認ください。

次回展

水野コレクション 花鳥を愉しむ 一池上秀畝、松林桂月、花鳥画の名手たち
会期:2023年1月3日(火)~3月26日(日)

交通のご案内

バスを利用の場合(平日のみ)

JR長野駅下車、

【長電バス】

東口から「日赤・水野美術館行き」

乗車約10分「水野美術館」下車

【アルピコバス】

善光寺口から「大塚南行き」「松岡行き」

乗車約15分「水野美術館前」下車

※土日祝日については各交通会社へ

お問い合わせください

車を利用の場合【無料駐車70台】

上信越自動車道「長野インター」から約15分



随時更新中!

水野美術館は2022年7月27日に開館20周年を迎えました。

水野美術館 20th ANNIVERSARY ZENKOJI DAIRA ART LINE 善光寺平アートライン

〒380-0928 長野市若里6-2-20 Tel 026-229-6333 Fax 026-229-6311
https://www.mizuno-museum.jp

入館料
割引券

100円引

※会期中1枚につき1名様のみ有効
※他の割引券との併用はできません