

光ミュージアム所蔵

美を競う

肉筆浮世絵の世界

同時開催 水野コレクション 美人画名品選

人気浮世絵師 珠玉の「1点もの」「挙公開！」

宮川長春(立ち美人)部分 正徳～享保年間(1711～36)

北斎、広重、国芳、英泉など！

Compete... World... paintings from the... ARU M... ection

2023年

7月29日(土)

9月24日(日)

開館時間 9時30分～17時30分(最終入館17時)

休館日 毎週月曜日※但し9月18日(月・祝)は開館、9月19日(火)は振替休館

入館料 一般1200円 中・高校生700円 小学生400円

※20名以上の団体は各1000円引き ※小・中学生は毎週土曜日無料

※小・中学校が授業の一環として利用する場合は無料 ※お着物でこ来館の方は半額

※身体障害者手帳・療育手帳・精神障害者保健福祉手帳をお持ちの方と、付添1名は半額(要手帳提示)

前売券 一般1000円

プレイガイド 水野美術館(6月10日から7月17日まで) /

セブンイレブン(6月10日から7月28日まで)

主催 水野美術館、信濃毎日新聞社、SBC信越放送

特別協力 光ミュージアム

監修 鈴木浩平(美術史家)、故・永田生慈(美術史家・北斎研究家)

企画協力 リアートシステム

 水野美術館

〒380-0928 長野市若里 6-2-20
Tel 026-229-6333 Fax 026-229-6311
<https://www.mizuno-museum.jp>

溪斎英泉《立ち美人》部分 文政年間(1818～30)

国内屈指の肉筆浮世絵コレクション 長野で初の展覧会

うぞご堪能ください。

この機会に、浮世絵師たちが生み出す精緻で華麗な美の世界をどうぞご紹介いたします。

江戸時代に誕生し、現在も国内外で高い注目を浴びる浮世絵。このうち多色摺木版の錦絵は、大量に制作された木版画であるのに対し、「肉筆浮世絵」は浮世絵師が直接筆をとり丹念に描いた貴重な1点物の作品です。

肉筆浮世絵は美人画を中心に描かれ、各時代を代表する絵師たちによって様々な女性像が表現されました。それらの女性の顔立ちや着物の模様、髪の毛1本1本の丁寧な描写からは、絵師それぞれの個性や技術を直に感じ取ることができます。

本展は、光ミュージアム(岐阜県高山市)が所蔵する肉筆浮世絵コレクションから、選りすぐりの111点を一挙に公開する展覧会です。葛飾北斎、歌川広重、歌川国芳らをはじめとする絵師とその門下たちの作品を通して、江戸中期から明治期にいたるまでの肉筆浮世絵の流れをご紹介します。

光ミュージアム所蔵 美を競う 肉筆浮世絵の世界

藤屋(旅の女)部分
享和(1801~04)~
文化年間(1804~18)前期頃



葛飾北斎《日 龍 月》
寛政12~文化5年(1800~08)



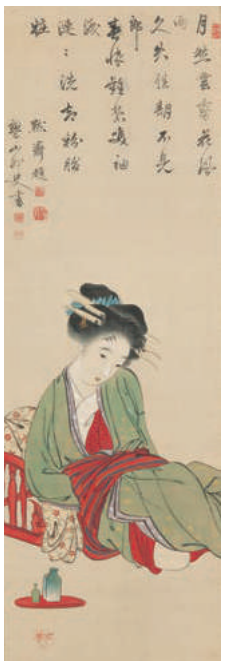
宮川長春《立ち美人》
正徳~享保年間(1711~36)



鳥園齋栄深、鳥君山《円窓の三美人》
寛政年間(1789~1801)



歌川豊春《遊女と禿》
寛政年間(1789~1801)頃



喜多武清《ほろ酔い》
享和~嘉永年間(1801~54)



鳥文齋栄之《小野小町》
寛政年間(1789~1801)



司馬江漢《唐美人》
天明年間(1781~89)

すべて光ミュージアム所蔵

イベント ※申込不要、参加無料(要当日有効の入館券)

オープニングトーク「美人画の流れと遊女の風俗について」

鈴木浩平氏(美術史家・本展監修者)を迎え、展示室を巡りながら作品についてお話しいたします。

●日時:7月29日(土) 10:00~ ●場所:展示室

※状況により、展覧会およびイベントが変更・中止となる可能性があります。最新情報は当館ホームページにてご確認ください。

交通のご案内

バスを利用の場合

JR長野駅下車、

【長電バス】(平日のみ)

東口から「日赤・水野美術館行き」
乗車約10分「水野美術館」下車すぐ

【アルピコバス】

善光寺口から「大塚南行き」「松岡行き」

乗車約15分

(平日)「水野美術館前」下車すぐ

(土日祝)「ビッグハット」下車、徒歩約5分

※詳細は各交通会社へお問い合わせください。

車を利用の場合【無料駐車場70台】

上信越自動車道「長野インター」から約15分



Facebook & Twitter 随時更新中!

次回展 水野コレクション
キーワードで紐解く風景 小特集 川合玉堂 生誕150年
会期:2023年10月7日(土)~12月3日(日)

水野美術館

ZENKOJIDAIARA ARTLINE
善光寺平アトライン

〒380-0928 長野市若里 6-2-20 Tel 026-229-6333 Fax 026-229-6311
https://www.mizuno-museum.jp

入館料
割引券

100円引

※会期中1枚につき1名様のみ有効
※他の割引券との併用はできません