

絵画の中の音色たち


心を澄ませば聞こえてくる



倉島重友《風》1998年

水野コレクション

絵になる音

2024 6.8 SAT  7.21 SUN

開館時間=9時30分～17時30分(入館は17時まで)
休館日=毎週月曜日(但し7月15日は開館、7月16日は振替休館)
入館料=一般1000円 中・高校生600円 小学生300円

※20名以上の団体は各100円引き ※小・中学生は毎週土曜日無料
※小・中学校が授業の一環として利用する場合は無料 ※お着物でご来館の方は半額
※身体障害者手帳・療育手帳・精神障害者保健福祉手帳をお持ちの方と、付添1名は半額(要手帳提示)



菊池契月《歌舞図》(部分) 1907年頃



川合玉堂《清湍釣魚》1949年



木村其樵《萬年報喜》1924年



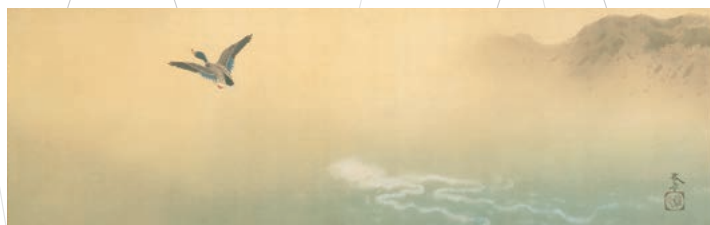
西郷孤月《照崖飛瀑》1899年頃



横山大観《布袋》1902~1906年頃



上村松園《追風》1935年頃



菱田春草《池辺飛鶴之図》1904年



交通のご案内

バスを利用の場合

JR長野駅下車、
【長電バス】(平日のみ)
 東口から「日赤・水野美術館行き」
 乗車約10分「水野美術館」下車すぐ

【アルピコバス】
 善光寺口から「大塚南行き」「松岡行き」
 乗車約15分
(平日)「水野美術館前」下車すぐ
(土日祝)「ビッグハット」下車、徒歩約5分
 ※詳細は各交通会社へお問い合わせください。

車を利用の場合【無料駐車場70台】
 上信越自動車道「長野インター」から約15分

Facebook & X (旧 Twitter) 随時更新中!

イベント

※各回とも申込不要、参加無料(要当日有効の入館券)

学芸員によるギャラリートーク

●日時:6月23日(日)10:00~、7月6日(土)14:00~ ●場所:展示室

次回展 **怖〜いおばけ浮世絵展** 2024年8月3日(土)~9月29日(日)
 同時開催 水野コレクション 涼を感じる瞬間

水野美術館 ZENKOJIDAIARA ART LINE 善光寺平アートライン

〒380-0928 長野市若里 6-2-20 Tel 026-229-6333 Fax 026-229-6311
<https://www.mizuno-museum.jp>

入館料
割引券

100円引

※会期中1枚につき1名様のみ有効
 ※他の割引券との併用はできません