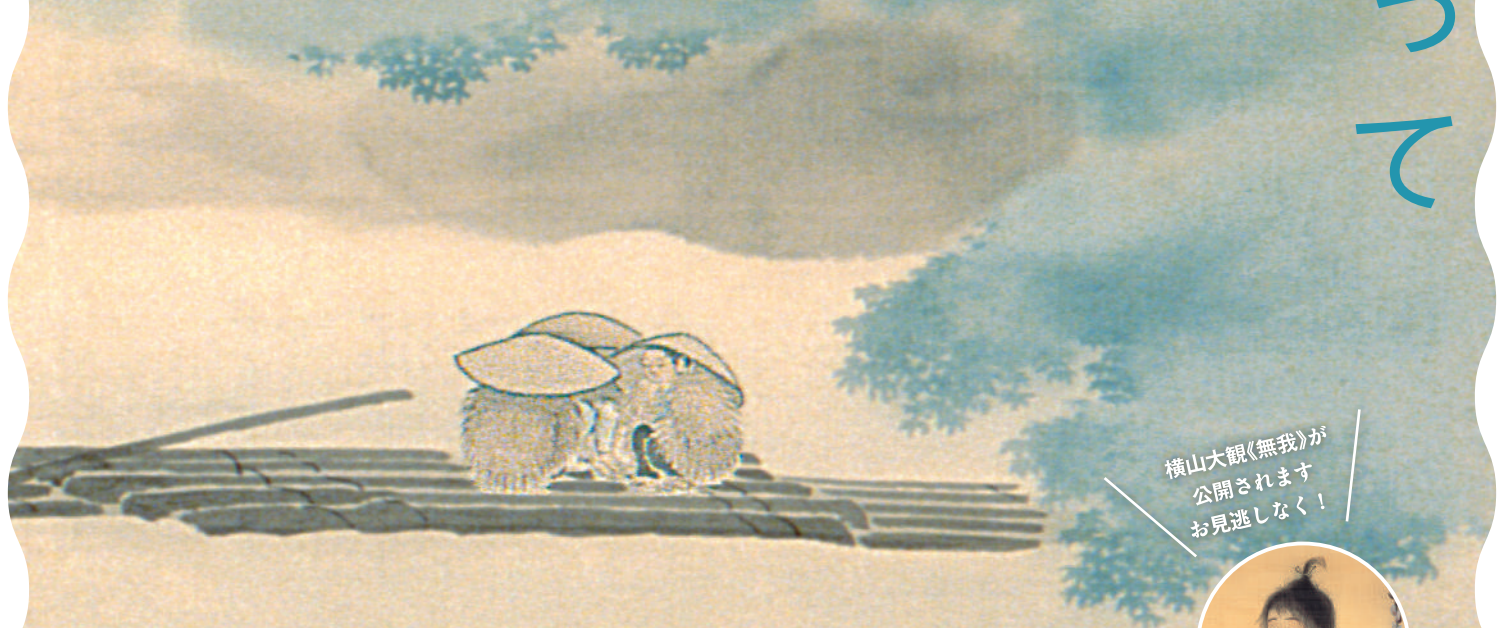


水野コレクション

眺めを辿って

絵の奥で出逢う
心の景色を辿る旅



横山大観《無我》が
公開されます
お見逃しなく!



横山大観《無我》部分 1897年

2025

6.7_土 - 7.21_{月・祝}

開館時間 = 9時30分 ~ 17時30分 (入館は17時まで)

休館日 = 毎週月曜日 (7月21日は開館)

入館料 = 一般1000円 中・高校生600円 小学生300円

※20名以上の団体は各100円引き ※小・中学生は毎週土曜日無料

※小・中学校が授業の一環として利用する場合は無料 ※お着物で来館の方は半額

※身体障害者手帳・療育手帳・精神障害者保健福祉手帳をお持ちの方と、付添1名は半額 (要手帳提示)

菱田春草《雨後後園》部分 1901年頃

 水野美術館

〒380-0928 長野市若里 6-2-20

Tel 026-229-6333 Fax 026-229-6311

<https://mizuno-museum.jp>



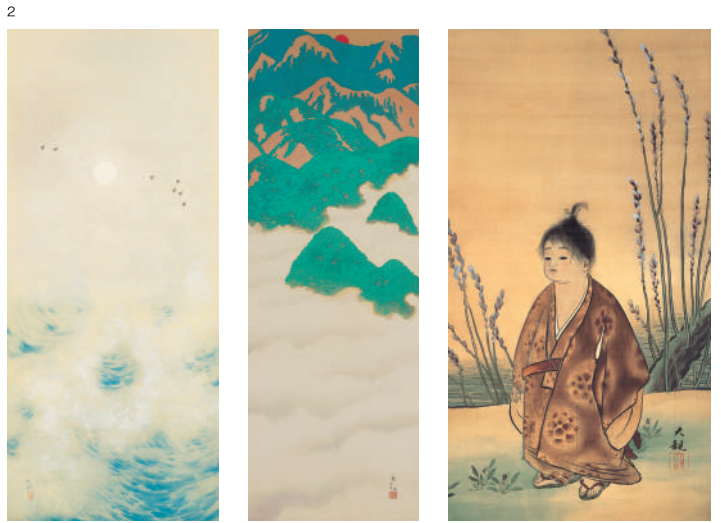
1
展覧会を通して絵画の中に一歩踏み込み、様々な眺めを辿ってみませんか。

水野コレクション

眺めを辿って

私たちは絵を眺めることで、そこに散りばめられた草花や人の姿をみつけたり、画家が対象に込めた思いなどを感じ取ることが出来ます。こうした経験は、絵画の世界をより楽しむための道しるべとなってくれることでしょう。

本展は、作品の「眺め」を辿るように、当館のコレクションをご覧いただく展覧会です。たとえば、横山大観《無我》には、童子の周りにスマイレや小川のせせらぎが描かれ、春の穏やかな情景が見えてきます。また、菱田春草《蓬莱山図》では、遠くにそびえる山容が光に満ちた空気にかすむ様子から、春草の抱く伝説の地・蓬莱山の神秘的なイメージがうかがえます。



1. 菱田春草《芦に白鷺・柳に白鷗》1903年頃 2. 菱田春草《池辺飛鴨之図》1904年 3. 横山大観《無我》1897年 4. 横山大観《暁山雲》1919年 5. 横山大観《浪高し》1902年 6. 菱田春草《夏の山》1905年 7. 菱田春草《蓬莱山図》1900年頃 8. 横山大観・菱田春草《旭日静波》1901年頃 9. 西郷孤月《富士》1901年頃

交通のご案内

バスを利用の場合

JR長野駅下車、
【長電バス】(平日のみ)
 東口から「日赤・水野美術館行き」
 乗車約10分「水野美術館」下車すぐ
【アルピコバス】
 善光寺口から「大塚南行き」「松岡行き」
 乗車約15分
(平日)「水野美術館前」下車すぐ
(土日祝)「ビッグハット」下車、徒歩約5分
 ※詳細は各交通会社へお問い合わせください。

車を利用の場合【無料駐車場70台】
 上信越自動車道「長野インター」から約15分

Facebook & X (旧 Twitter) 随時更新中!

次回展 特別企画展 京都市立芸術大学 京都の日本画—100年の軌跡
 同時間帯 水野コレクション ちいさな動物園
 会期：2025年8月2日(土)～9月21日(日)

イベント ※各回とも申込不要、参加無料(要当日有効の入館券)

学芸員によるギャラリートーク

●日時：6月22日(日)10:00～、7月12日(土)14:00～ ●場所：展示室

水野美術館 ZENKOJIDAIARTLINE 善光寺平アートライン

〒380-0928 長野市若里 6-2-20 Tel 026-229-6333 Fax 026-229-6311
<https://mizuno-museum.jp>

100円引
 ※会期中1枚につき1名様のみ有効
 ※他の割引券との併用はできません